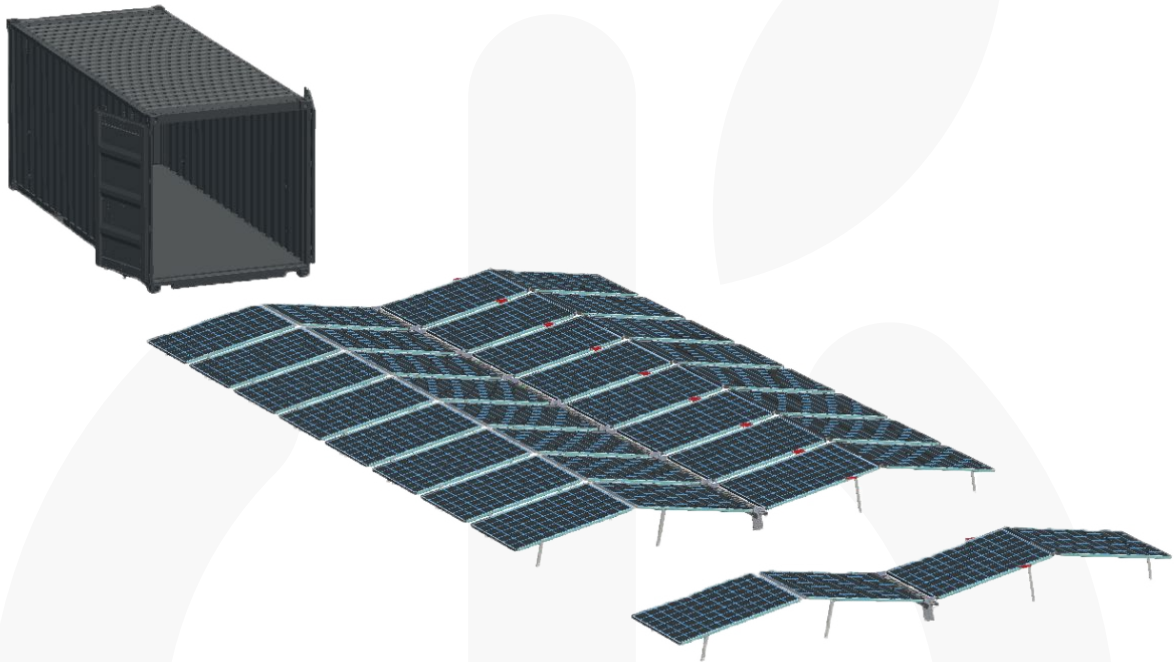


## Container photovoltaïque 72 kWc



### ATOUPS

- Montage rapide
- Faible maintenance
- Mobile
- Production silencieuse

### APPLICATIONS

-  Évènements
-  BTP
-  Collectivités
-  Sites isolés

## CARACTÉRISTIQUES TECHNIQUES

Référence	LOEG.PV072.KWC
Mode de déchargement	Camion grue
Puissance des modules (Wc)	410
Puissance totale (kWc)	72
Nombre de module	176 (44x4)
Temps de déploiement (hrs)	7
Technologie des panneaux PV	Monocristallin
Poids (kg)	9500
Dimensions container (LxIxh) (mm)	6060x2440x2590
Dimensions déployé (LxIxh) (mm) (m2)	35200x8800x1000 (350-380)

